

Hamlet

USB TO SERIAL Adattatore da USB a Seriale



Manuale Utente XURS232_FC

www.hamletcom.com

Gentile Cliente,

La ringraziamo per la fiducia riposta nei nostri prodotti. La preghiamo di seguire le norme d'uso e manutenzione che seguono. Al termine del funzionamento di questo prodotto La preghiamo di non smaltirlo tra i rifiuti urbani misti, ma di effettuare per detti rifiuti una raccolta separata negli appositi raccoglitori di materiale elettrico/elettronico o di riportare il prodotto dal rivenditore che lo ritirerà gratuitamente.



Informiamo che il prodotto è stato realizzato con materiali e componenti in conformità a quanto previsto dalle Direttive RoHS 2011/65/EU & 2015/863/EU, RAEE 2002/96/CE, 2003/108/CE D.lgs. 151/2005 e dalla Direttiva EMC 2014/30/EU per i seguenti standard: EN 55032: 2012 + AC: 2013, EN 55024: 2010.



La dichiarazione di conformità CE completa relativa al prodotto può essere richiesta contattando Hamlet all'indirizzo e-mail info@hamletcom.com.

Visita www.hamletcom.com per informazioni complete su tutti i prodotti Hamlet e per accedere a download e supporto tecnico.
Importato da: CARECA ITALIA SPA - Scandiano (RE) . Italia.

Marchi e variazioni

Tutti i marchi e i nomi di società citati in questa guida sono utilizzati al solo scopo descrittivo e appartengono ai rispettivi proprietari. La presente guida ha scopo puramente informativo. I contenuti, le specifiche e le caratteristiche esteriori del prodotto sono indicative e possono variare senza obbligo di preavviso.

1. Introduzione

L'adattatore Hamlet USB to Serial consente di aggiungere facilmente una porta seriale RS-232 a un computer desktop o notebook con una porta USB disponibile.

È la soluzione ideale per la connessione a dispositivi seriali con interfaccia RS-232 come modem, terminali ISDN, lettori di codici a barre, stampanti di etichette, registratori di cassa e altro ancora.

Caratteristiche

- Collega qualsiasi dispositivo seriale tramite la porta USB
- Chipset PL2303 USB-to-Serial controller
- Compatibile con gli standard USB 2.0 e 1.1
- Porta seriale RS-232 DB-9 maschio
- Alimentato tramite USB; Plug & Play
- Compatibile con Windows, Mac e Linux

Contenuto della scatola

- Adattatore USB - Seriale
- CD Driver
- Guida rapida di installazione

Requisiti di sistema

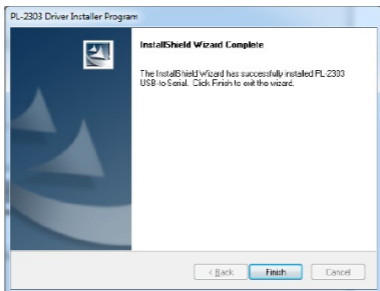
- Una porta USB disponibile
- Windows XP/Vista/7/8 e 10, Mac OS X 10.6 o superiore, Linux

2. Installazione

Attenzione: NON collegare l'adattatore USB to Serial al computer prima di aver installato i driver in dotazione.

Installazione in Windows

1. Inserire il CD in dotazione col prodotto nel lettore CD del vostro computer. Aprire la cartella **Driver\Windows** e fare doppio click sul file "**PL2303_Prolific_DriverInstaller...**".
2. Seguire la procedura di installazione guidata.
3. Al termine dell'installazione cliccare **Fine**.



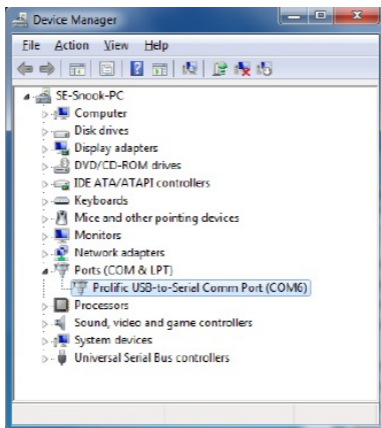
Attenzione: Può essere necessario riavviare il computer al termine dell'installazione.

4. Collegare ora l'adattatore USB to Serial tramite il cavo USB ad una porta USB libera del computer.

Verifica della corretta installazione in Windows

Terminata l'installazione, aprire la finestra **Gestione Periferiche** di Windows per verificare se l'adattatore è installato correttamente.

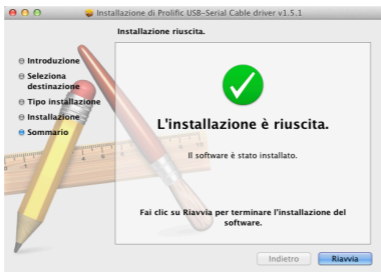
Nella finestra delle Proprietà del Sistema potete verificare che la periferica risulti installata correttamente come "Prolific USB-to-Serial Comm Port (COM6)".



Nota: Le schermate visualizzate in questi passaggi dipendono dal vostro sistema operativo e potrebbero variare leggermente.

Installazione in Mac OS X

1. Inserire il CD driver in dotazione nel lettore CD del vostro computer. Fare doppio click sull'icona del CD ed aprire la cartella **Driver\Mac**.
2. Fare doppio click sul file "**PL2303_MacOSX_v1.5.1.pkg**" per avviare l'installazione.
3. Nella finestra di installazione che appare, premere il pulsante **Continua** per avviare la procedura guidata.
4. Seguire la procedura guidata e se necessario inserire la password del vostro sistema per proseguire l'installazione.
5. Al termine dell'installazione premere il pulsante **Riavvia**.



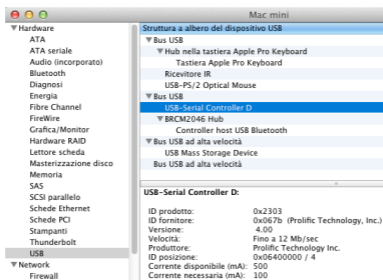
6. Una volta riavviato il computer, è possibile collegare l'adattatore al computer.

Nota: Le schermate visualizzate in questi passaggi dipendono dalla versione del vostro sistema operativo e potrebbero quindi variare leggermente.

Verifica della corretta installazione in Mac OS

Dopo aver collegato l'adattatore al computer e all'altro dispositivo, è possibile verificare la corretta installazione nella finestra **System Profiler** del vostro sistema.

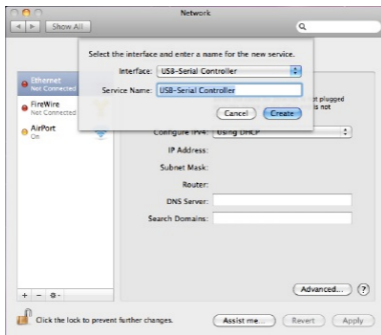
1. Selezionare il menu **Apple > Informazioni su questo Mac** e fare clic sul pulsante **Più informazioni**.
2. Nella colonna di sinistra della finestra che appare, selezionare **USB** sotto la voce **Hardware** e verificare che sia presente **USB-Serial Controller** come visualizzato in figura.



Se appaiono le informazioni relative al dispositivo allora significa che l'adattatore è riconosciuto correttamente dal sistema.

3. Aprire ora la finestra **Preferenze di Sistema > Network** per verificare che l'adattatore sia presente nell'elenco dei dispositivi di rete.
4. Nel caso non sia presente, premere il pulsante col simbolo + nell'angolo in basso dell'elenco dei dispositivi.

5. Nella finestra che appare, selezionare la voce **USB-Serial Controller** dal menu a discesa e premere il pulsante **Crea**.



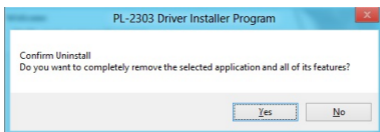
L'adattatore USB to Serial è ora installato. Se l'adattatore è collegato ad una periferica seriale, l'icona a fianco del nome dovrebbe diventare verde e lo stato apparire come "Collegato".

Per informazioni relative alla configurazione della periferica seriale collegata, fare riferimento al manuale d'uso del dispositivo.

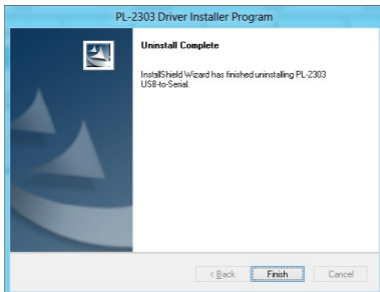
3. Disinstallazione del Driver (Windows)

Seguire i passaggi indicati per procedere alla rimozione dei driver:

1. Aprire il **Pannello di Controllo**, selezionare **Programmi e funzionalità** e fare click su **Disinstalla un programma**.
2. Selezionare la voce **PL-2303 USB-to-Serial** e fare click su **Disinstalla** o **Rimuovi**.
3. Premere **Sì** per confermare l'avvio della disinstallazione.



4. Al termine della procedura di disinstallazione premere **Fine**.



4. Specifiche

- Conforme con le specifiche USB 2.0
- Compatibile con USB 1.1
- Chipset PL2303 USB-to-Serial controller
- Porte e connettori:
 - 1x Seriale RS-232 DB-9 (9-pin) maschio
 - 1x USB tipo A maschio
- Alimentazione tramite USB
- Temperatura operativa: da 0 a 40 °C
- Umidità di funzionamento: 5% a 95% RH
- Lunghezza cavo: 45 cm
- Compatibile con Windows XP/Vista/7/8 e 10, Mac OS X 10.6 o superiore, Linux

* Le specifiche possono subire variazioni senza preavviso.